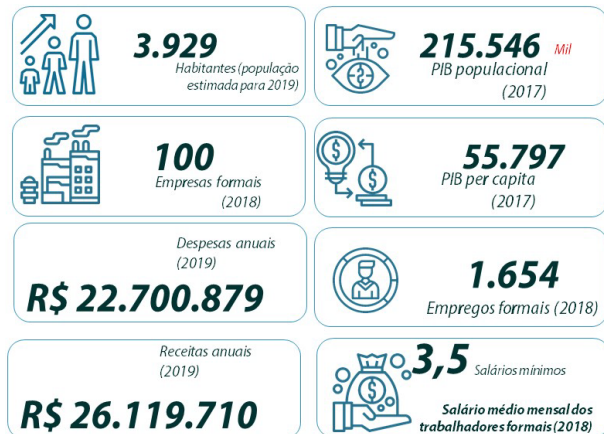


Treviso

Indicadores gerais - Treviso

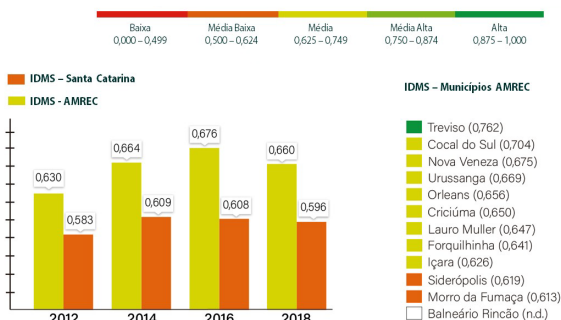


Fonte: IBGE (2020), ME (2020) e RAIS (2020) – adaptado pelo Observatório de Desenvolvimento Socioeconômico e Inovação da Unesc.

A população de Treviso apresenta segundo a estimativa do IBGE para 2019 de 3.929 com um PIB de 216 milhões de reais. Apresenta 100 empresas formais com 1.654 empregos formais e uma média salarial de 3,5 salários mínimos. Com uma despesa anual de 22,7 milhões de reais e receita de 26,1 milhões de reais em 2019 segundo os dados do Ministério da Economia.

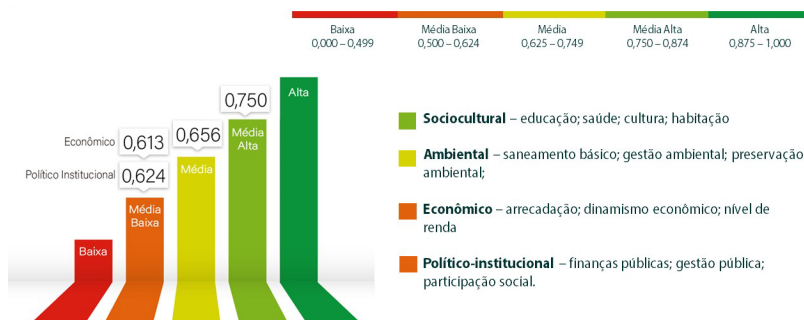
Indicadores:

Índice de Desenvolvimento Sustentável - IDMS



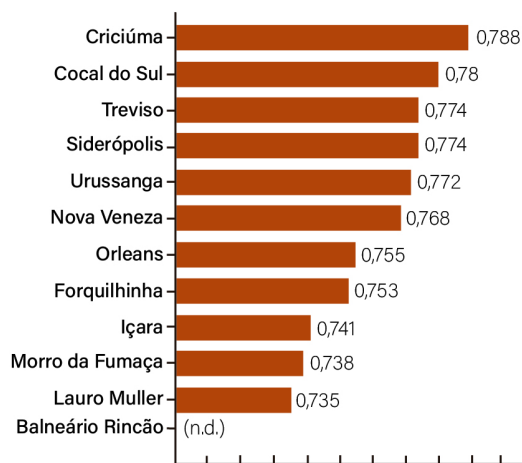
Fonte: IDMS (2020) – sistematizado pelo Observatório de Desenvolvimento Socioeconômico e Inovação da Unesc.

Índice de Desenvolvimento Sustentável - IDMS AMREC



Fonte: IDMS (2020) – sistematizado pelo Observatório de Desenvolvimento Socioeconômico e Inovação da Unesc.

Índice de Desenvolvimento Humano Municipal



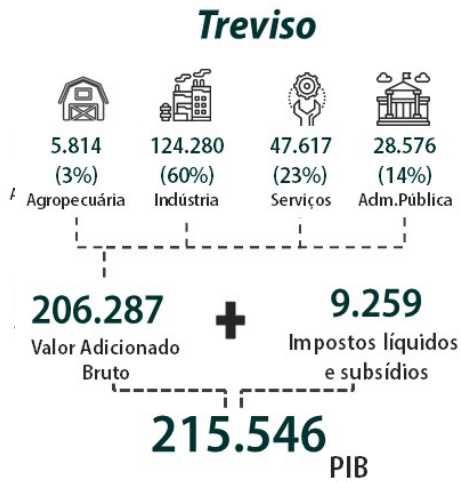
Fonte: IBGE (2020) – sistematizado pelo Observatório de Desenvolvimento Socioeconômico e Inovação da Unesc.

O índice de desenvolvimento municipal sustentável conhecido como IDMS é composto pelas seguintes dimensões: sociocultural ambientais econômicas político institucional. Varia de zero (0) até um (1) considerando um (1) o valor mais alto possível.

Já o índice de desenvolvimento humano Municipal leva em conta as variáveis referentes a educação saúde e economia.

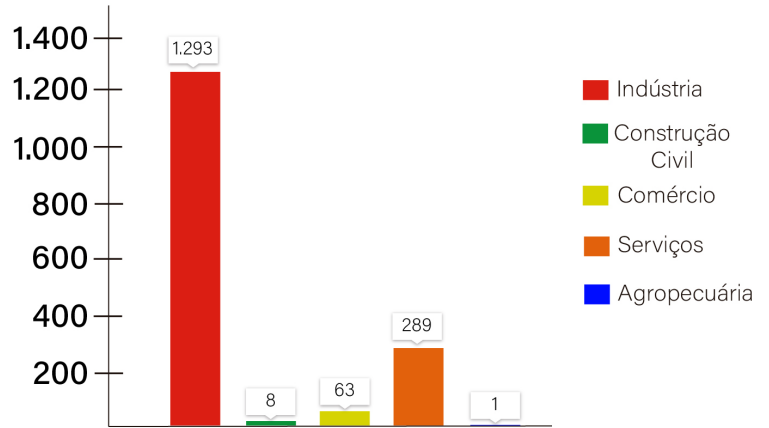
DADOS SOCIOECONÔMICOS

PIB (2017) - Milhares



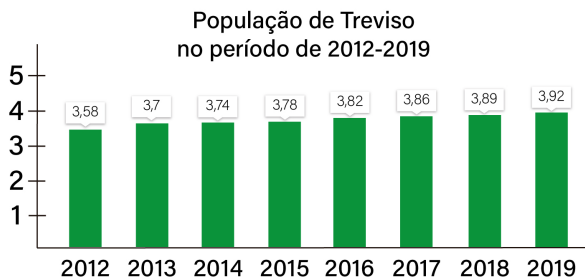
Fonte: IBGE (2020) – sistematizado pelo Observatório de Desenvolvimento Socioeconômico e Inovação da Unesc.

Número de empregos por setores

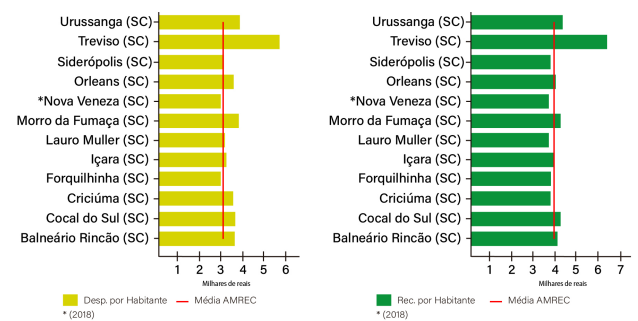


Fonte: RAIS (2020) – adaptado pelo Observatório de Desenvolvimento Socioeconômico e Inovação da Unesc.

Governo: Finanças Públicas (2019) - Treviso



Fonte: IBGE (2020) – sistematizado pelo Observatório de Desenvolvimento Socioeconômico e Inovação da Unesc.



Fonte: ME (2020) e ME (2020) – Sistematizado pelo Observatório de Desenvolvimento Socioeconômico e Inovação da Unesc.

	Pessoal Ocupado	Estabelecimentos
Indústrias de transformação	147	21
Construção civil	15	6
Comércio, reparação de veículos automotores e transporte, armazenagem e correio	80	27
Alojamento e alimentação	83	13
Informação e comunicação	8	5
Atividades financeiras, de seguros e serviços	0	1
Atividades imobiliárias	0	0
Atividades profissionais, científicas e técnicas	0	0
Atividades administrativas e serviços complementares	12	7
Administração pública, defesa e seguridade social	10	6
Educação	0	2
Saúde humana e serviços sociais	4	3
Outras atividades de serviços	5	3
	1	0

Fonte: IBGE (2020) e SEF (2020) – adaptado pelo Observatório de Desenvolvimento Socioeconômico e Inovação da Unesc.

Educação - Treviso

Ocupação anual no ensino fundamental e médio

484 estudantes (2019)



Fonte: INEP (2019) - sistematizado pelo Observatório de Desenvolvimento Socioeconômico e Inovação da Unesc.

Esse informativo contém informações parciais do Plano de Desenvolvimento Socioeconômico da AMREC.

Profa. Dra. Melissa Watanabe
Prof. Ms. Thiago Rocha Fabris
Coordenadores do Observatório de Desenvolvimento Socioeconômico e Inovação